



# **Les TPE-PME : le trésor de nos territoires... est-il en train de décrocher ?**

Ce que nous disent 5 000 dirigeants et ce que cela implique pour l'action publique.

## Qui sommes-nous ?



**Au contact quotidien des TPE-PME.**

**Raison d'être :** aider les dirigeants/es de TPE/PME à prendre soin de chaque salarié.e.

**Positionnement :** leader français sur le marché des avantages RH hors rémunération (activités sociales et culturelles, chèques cadeaux, bons vacances, titres repas, etc) des TPE/PME.

**Ambition :** devenir l'interlocuteur RH incontournable des dirigeants de TPE/PME.



## Notre ressource ?

# L'Observatoire W Smile

Souriez c'est lundi!

Observatoire dédié à l'étude des relations entre dirigeant.e.s et salarié.e.s au sein des TPE/PME françaises



### Écouter le terrain et produire des données utiles

- ✓ 2 enquêtes par an
- ✓ des groupes de discussion
- ✓ et des publications presse

### Objectifs ?

- ✓ comprendre le réel
- ✓ inspirer les TPE/PME
- ✓ nourrir les décideurs

Ce soir ? Les enseignements des deux dernières vagues (2025)

# Ces TPE/PME, qui sont-elles ?

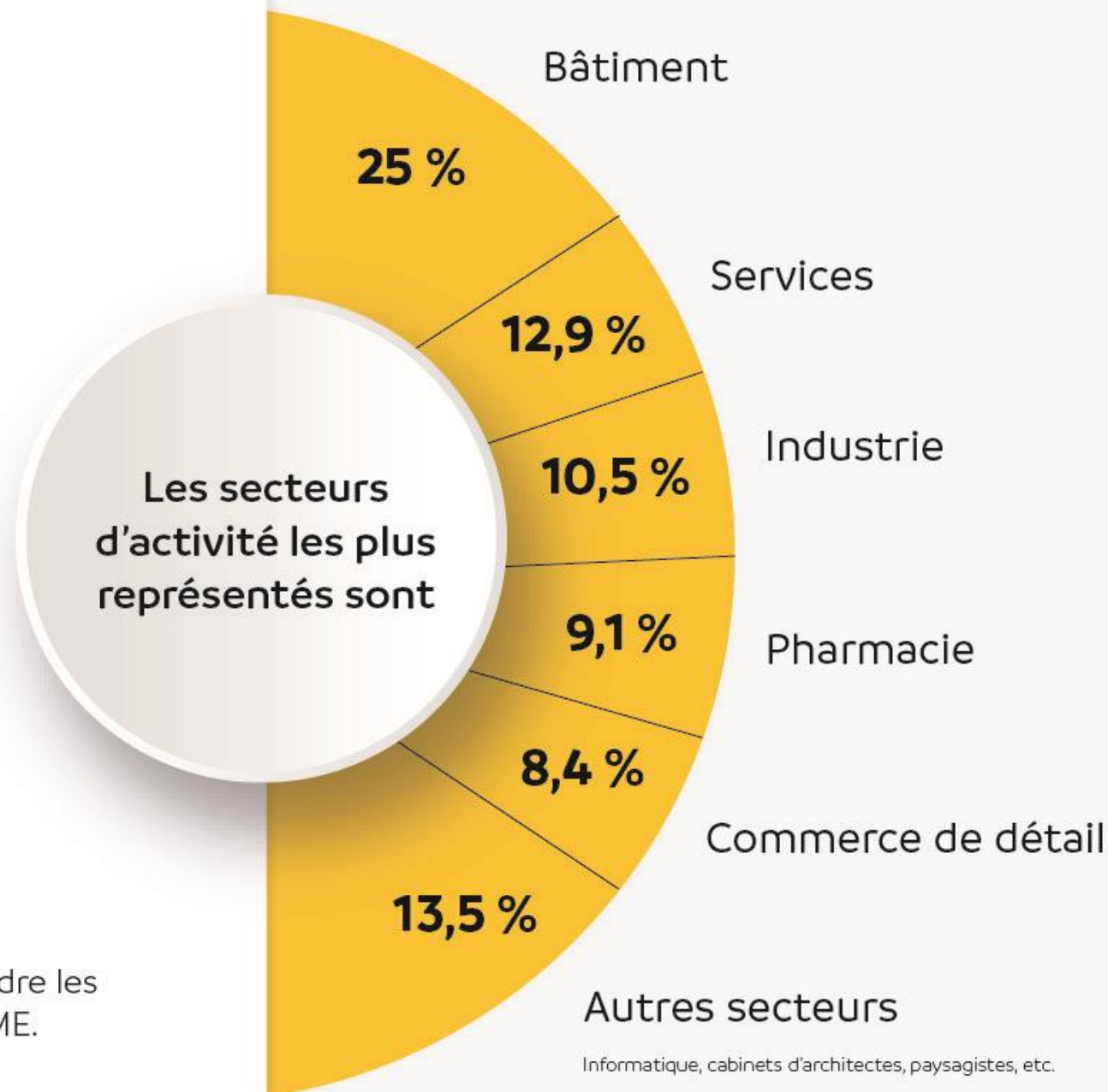
Le sondage a été réalisé auprès de 5 000 dirigeants de TPE/PME en France.

60,1% des entreprises qui ont répondu ont entre 5 et 10 salariés = prépondérance de TPE

4,7% taux d'erreur max

95% niveau de confiance

On peut considérer ces résultats comme représentatifs et significatifs pour comprendre les défis auxquels font face les dirigeants de PME.



Les TPE/PME : un trésor pour la France (1/3)

## Sans TPE-PME, pas de territoires vivants

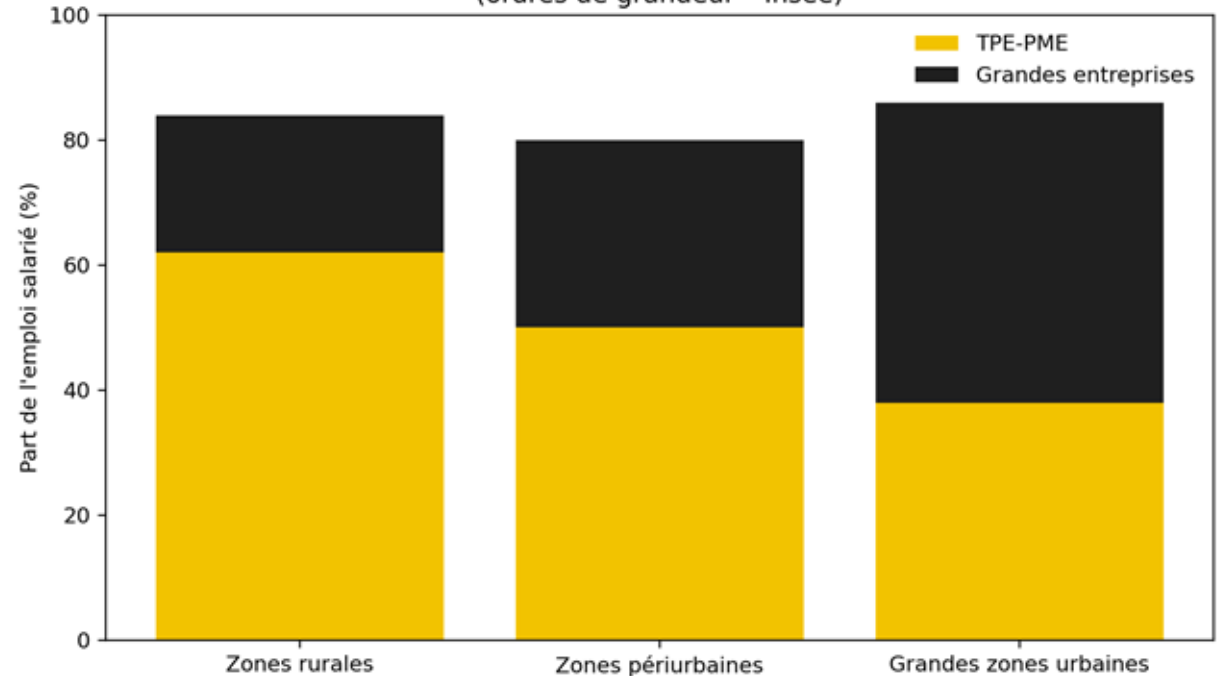
**99 %** des entreprises françaises

**6,6 millions** d'emplois

Présentes là où les grands groupes ne sont pas : **rural / périurbain**

**Proches et enracinées** : un rôle de cohésion économique et sociale

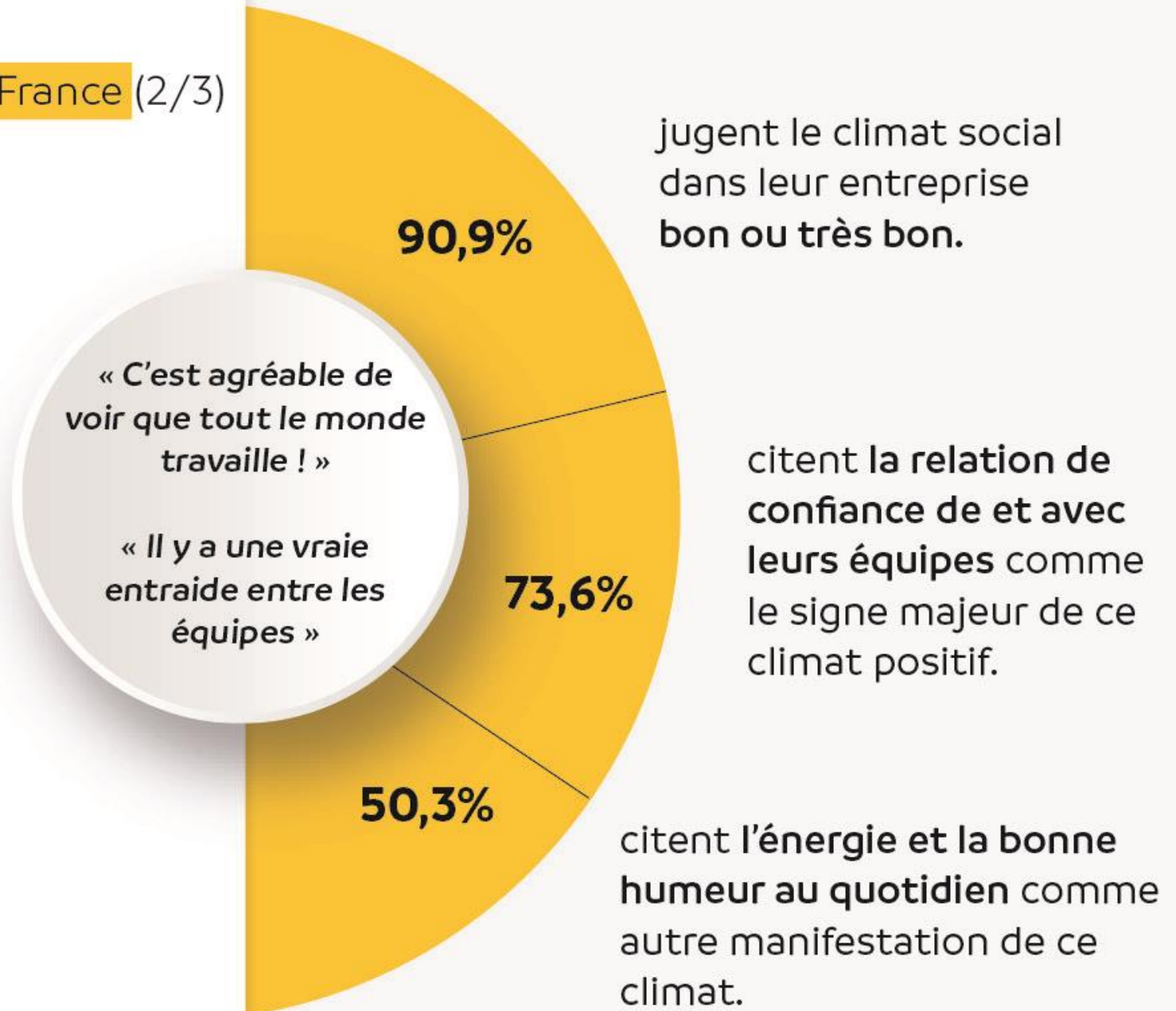
Répartition de l'emploi salarié selon la taille d'entreprise  
(ordres de grandeur - Insee)



Données INSEE, *Les entreprises en France*  
<https://www.insee.fr/fr/statistiques/5424748>

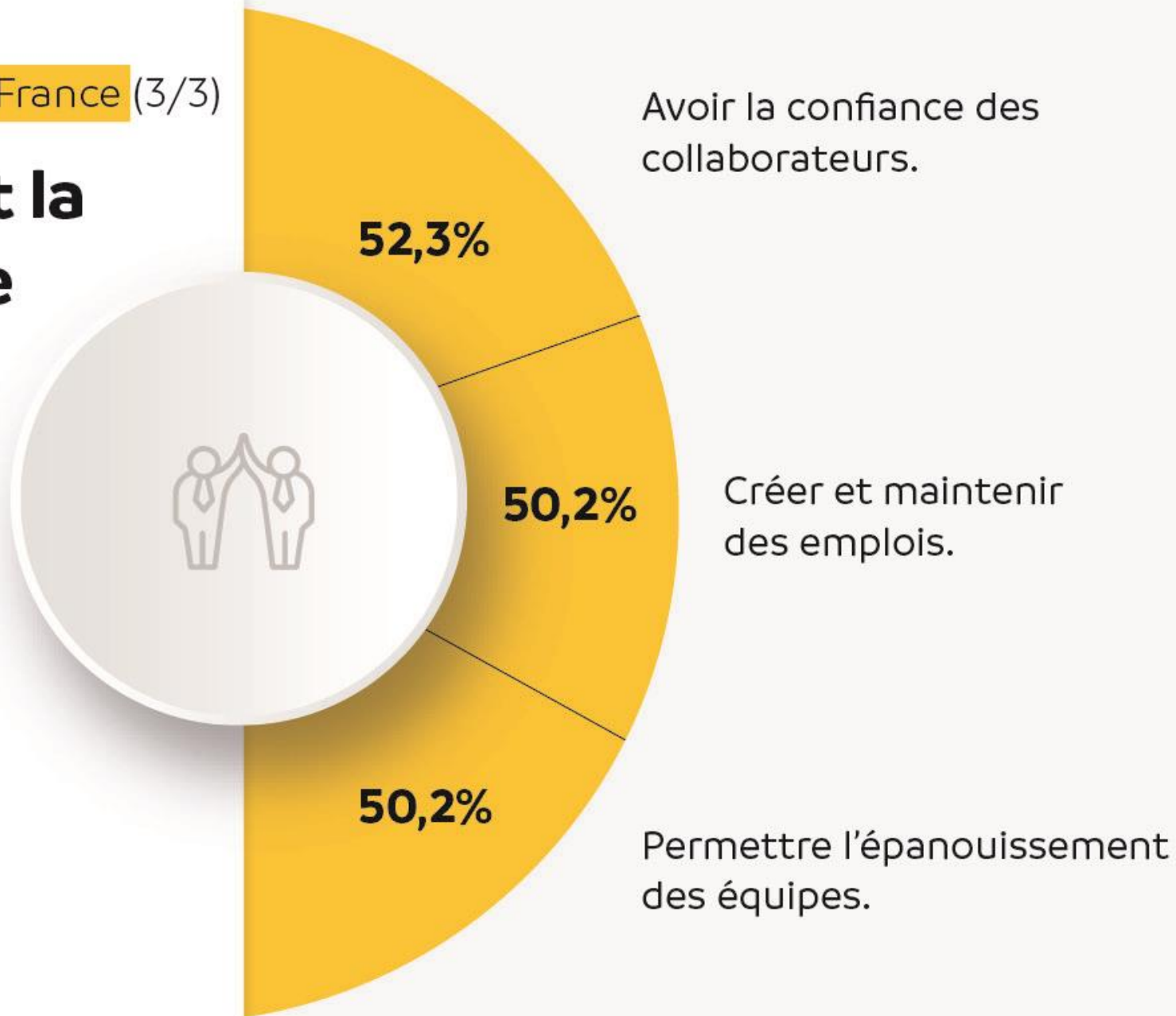
Les TPE/PME : un trésor pour la France (2/3)

## La TPE-PME, un amortisseur social réel et méconnu



Les TPE/PME : un trésor pour la France (3/3)

## Les dirigeants(es) et la « fierté » de leur rôle





Mais un trésor **de plus en plus fragile** (1/6)

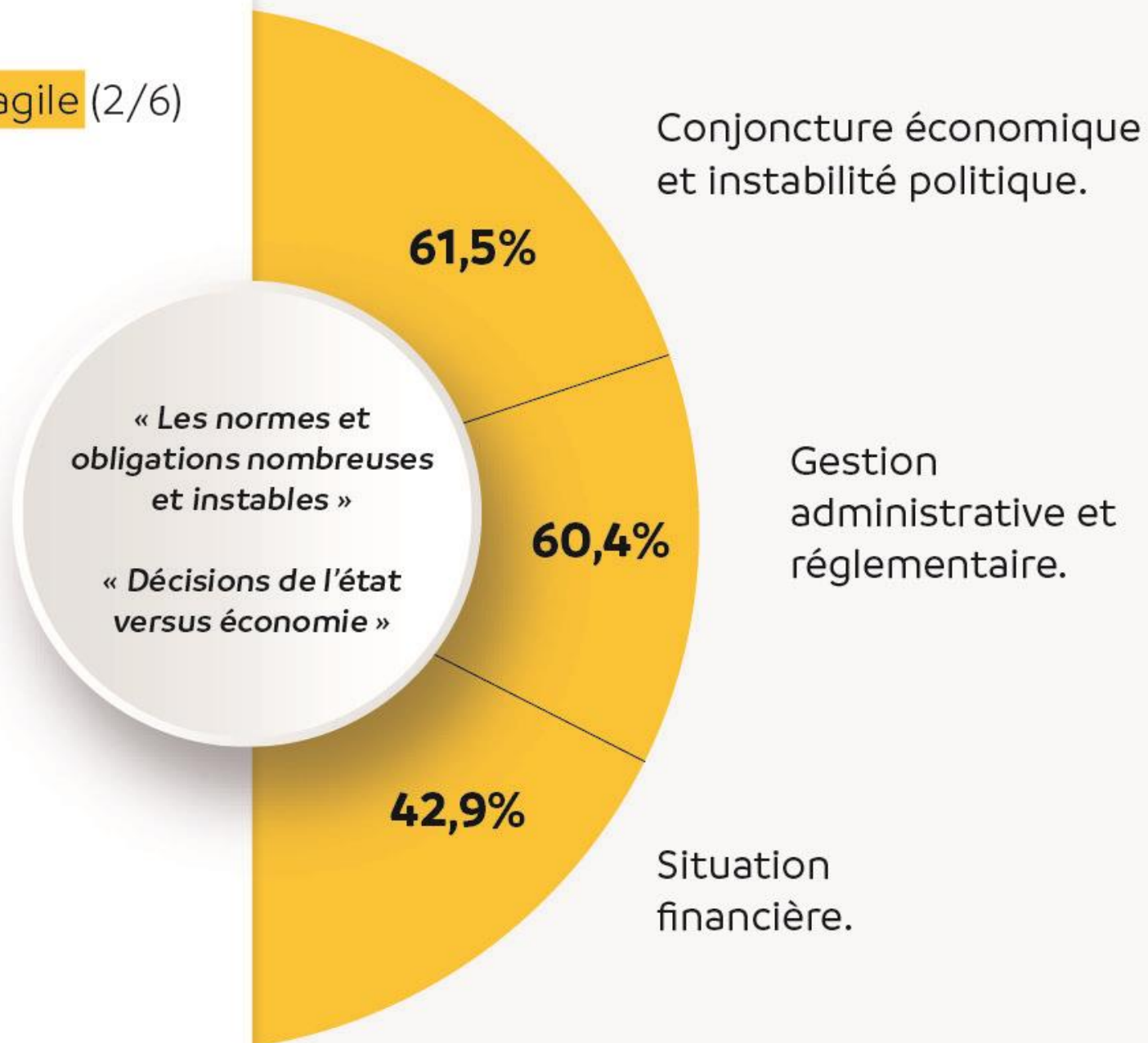
## **Des dirigeants(es) sous pression**

**71%** des dirigeants déclarent un  
stress élevé

**2/3** évaluent leur stress à **8-10/10**

Mais un trésor de plus en plus fragile (2/6)

## Une pression dont l'origine est avant tout externe



Mais un trésor **de plus en plus fragile** (3/6)

## **La santé des dirigeants(es) : sujet de plus en plus sensible**

**72 %** n'ont pas assez de temps  
pour leur santé

**2,2%** seulement s'en occupent  
"pleinement"



*Si le dirigeant  
décroche, c'est  
toute l'entreprise  
qui est en jeu.*

Mais un trésor **de plus en plus fragile** (4/6)

## **Des dirigeants(es) en demande des solutions activables**

**36,7 %** accompagnement RH

**36,7 %** réseau d'entraide entre dirigeants

**33,8 %** mobiliser une aide concrète (relais, repos, dispositifs existants)

”

*L'accès à une médecine préventive intégrée*

”

*Visite médicale obligatoire comme pour les salariés*

Mais un trésor de plus en plus fragile (5/6)

## L'ouverture du capital vue comme un risque : une peur paralysante

**76%** des dirigeants/es craignent de perdre le contrôle...

Seuls **4 dirigeants/es sur 10** voient dans l'ouverture du capital un levier pour pérenniser l'activité.



La peur leur fait oublier les 2 opportunités majeures que sont **le renforcement des fonds propres et la fin de l'isolement.**

Mais un trésor de plus en plus fragile (6/6)

## La transmission, un double enjeu majeur, pourtant négligée ...

### 2 dirigeants sur 3

n'ont pas encore réfléchi à la transmission...

#### Pourtant...

- ✓ 87,5% estiment qu'elle peut sécuriser l'avenir de leur entreprise.
- ✓ 56,1% la considèrent comme un levier pour développer l'emploi.

Face à l'urgence silencieuse, un appel à une action coordonnée (1/3)

## Transmission : risque systémique territorial

**370 000**

entreprises devraient  
être cédées dans les  
5 prochaines années  
et 700 000 dans les 10 ans

**250 000**

disparitions au  
rythme actuel

**+ 1 MILLION**

d'emplois en jeu

**Sommes-nous prêts à perdre 1 million d'emplois,  
ciment social de nos territoires ?**

Face à l'urgence silencieuse, un **appel à une action coordonnée** (2/3)

## **Plan pluriannuel dédié aux TPE/PME**

L'énergie entrepreneuriale est là, mais les TPE/PME ne grandissent pas.



### **Pourquoi ?**

Première force d'emplois et d'ancrage territorial, leur santé est trop fragile.



### **L'enjeu**

Donner de la visibilité, restaurer la confiance et favoriser leur croissance.



### **Le pacte**

Se coordonner pour mieux accompagner et favoriser celles qui s'engagent pour la croissance.

Face à l'urgence silencieuse, un appel à une action coordonnée (3/3)

## 3 leviers incitatifs :

### Collectifs

incitations au  
regroupement (réseaux)  
pour investir ensemble

### Transmission

ouverture progressive du  
capital avant départ pour  
sécuriser la reprise

### Changement d'échelle

assouplissement de  
certaines obligations  
sociales et fiscales en  
cas d'engagement de  
l'entreprise (transmission,  
ouverture, export, etc.)

Faire passer les TPE/PME de la survie à la conquête.

**Si elles grandissent, la Nation avance.**

Face à l'urgence silencieuse, un appel à une action coordonnée (3/3)

## 3 leviers incitatifs :

Les dirigeants ne demandent pas un plan de plus. Ils ont besoin d'un pacte pluriannuel simple et lisible, avec une logique d'incitation pour les PME qui s'engagent à grandir (contrepartie à définir).



**La question ce soir : pouvons-nous ouvrir un chantier interministériel court pour cadrer ces 3 leviers et un calendrier ?**

**Si elles grandissent, la Nation avance.**